

Vastus Teie kirjale 05.01.2026 nr 7.1-2/26/20691-2

Korduv nõusoleku taotlemine sadevete juhtimiseks kinnistul (katastritunnus 93701:005:0134) asuvasse kraavi (sadevete kraavi juhtimise koordinaadid X=6527731 ja Y=587255).

Selghitate oma kirjas Transpordiametile seatud üldiseid põhimõtteid, ülesandeid ning annate oma seisukoha sadevete juhtimise osas riigitee alusel maaüksusel.

Sadevett (poolelt Combimill Reopalu OÜ kinnistult, joonis lisatud) ei soovita juhtida maantee ääres asuvasse kraavi vaid kergliiklusteest Cobimill Reopalu OÜ poolsesse kraavi, mis jääb eemale maanteest. Sadevett ei soovita suunata kraavi maa kuivendamiseks maaparanduslikel eesmärkidel, Maaparandusseaduse mõistes. Sadevee suunamisega eelpooltoodud kraavi ja koordinaatides märgitud punkti ei põhjusta veerežiimi muutusi, ülejutust ega takista maa sihipärast kasutamist (VeeS § 117 lg 1 p 1, p 4).

Teie poolt keeldumise aluseks võetud Ehitusseadustiku (EhS) § 72 lg 1 p 5) ei ole kohane kuna Combimill Reopalu ei teosta veerežiimi muutusi ega maaparandustöid. Säilib senini kestnud olukord, kraavi suunatav vesi läbib puhastusseadme ja muid muutusi ei ole.

Tulenevalt eespooltoodust palume üle vaadata Combimill Reopalu OÜ taotlus saada nõusolek osaliselt suunata Combimill Reopalu OÜ sadevesi eespooltoodud koordinaatidega märgitud suublasse ning anda nõusolek sadevee juhtimiseks eelpoolnimetatud koordinaatidega näidatud asukohta.

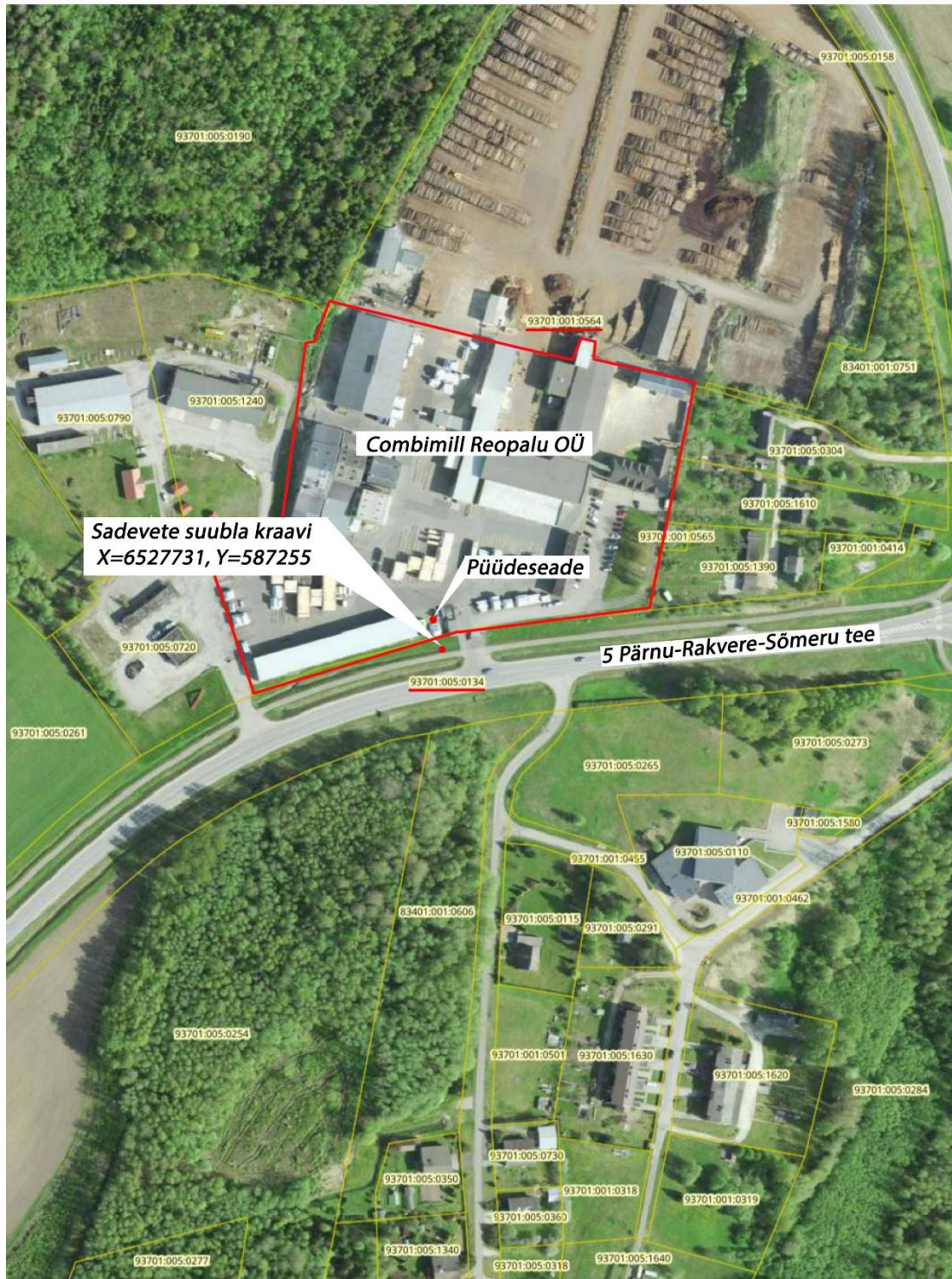
Taotlusele lisatud kaart (punase joonega tähistatud sadevete kogumisala).

Lugupidamisega

Ain Tõnts  
Lemma OÜ  
56640060

Möötkava: 1:1769

X = 6528067, Y = 587526



X = 6527401, Y = 587030